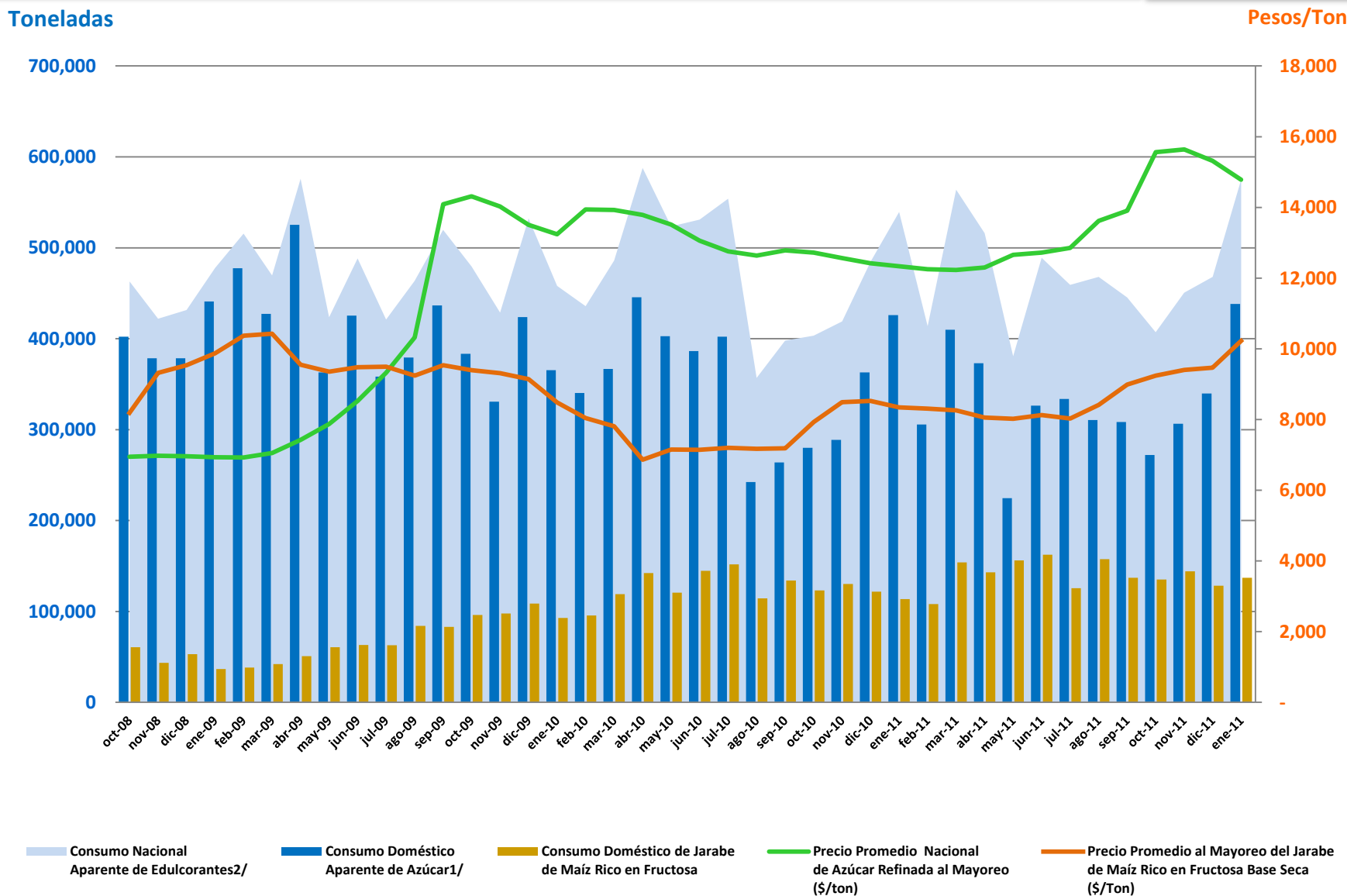
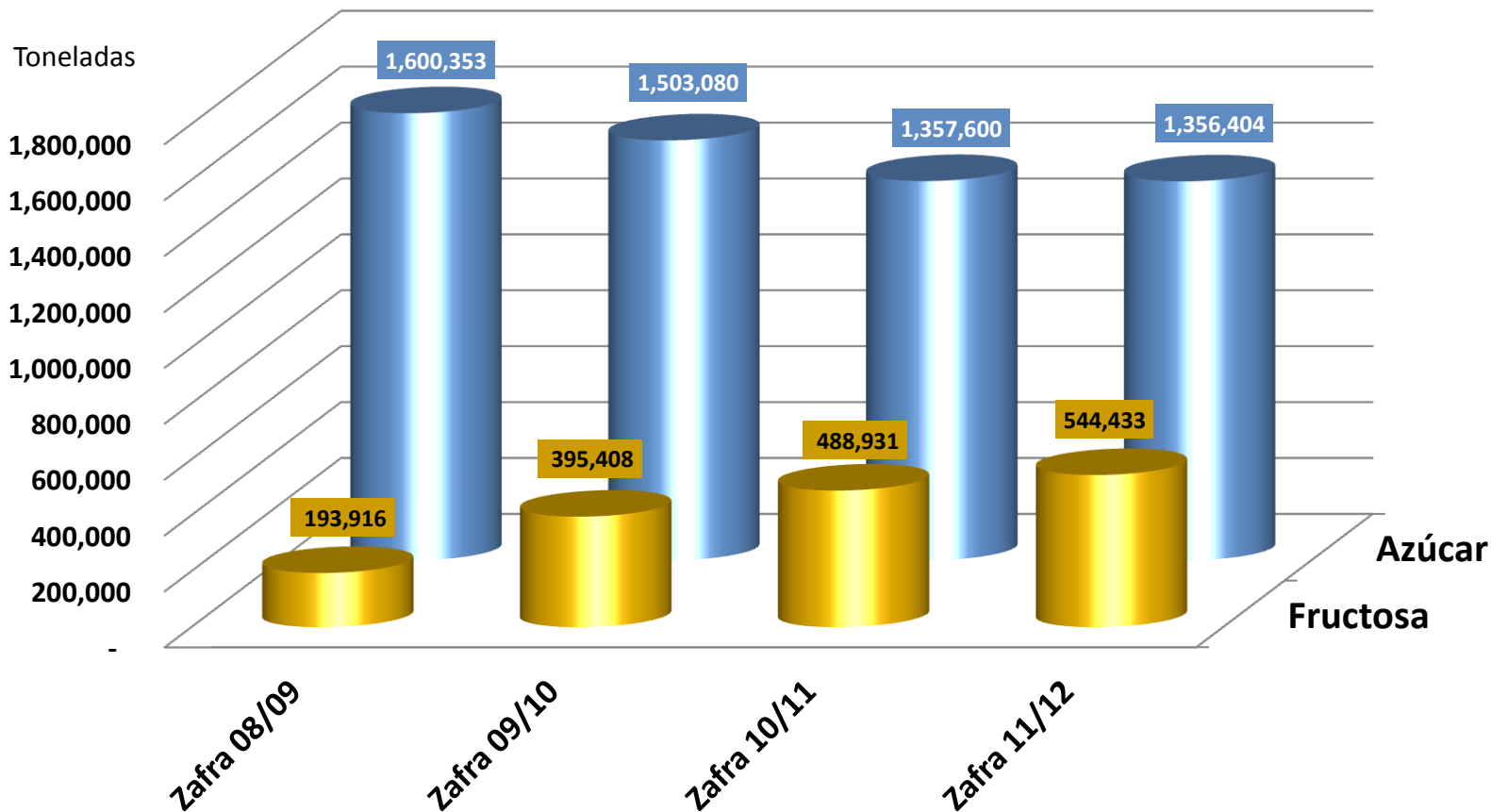


COMPORTAMIENTO MENSUAL DEL CONSUMO Y PRECIOS DE AZÚCAR Y FRUCTOSA.



*Datos de diciembre 2011 y enero 2012 sobre consumo de azúcar y de fructosa son preliminares.

COMPARATIVO DEL CONSUMO APARENTE DE EDULCORANTES ACUMULADO AL MES DE ENERO



* El ciclo 11/12 contiene datos de diciembre 2011 y enero 2012 sobre consumo de azúcar y de fructosa preliminares.

COMPARATIVO DEL CONSUMO APARENTE DE EDULCORANTES ACUMULADO DE LOS TRES ÚLTIMOS CICLOS AZUCAREROS

